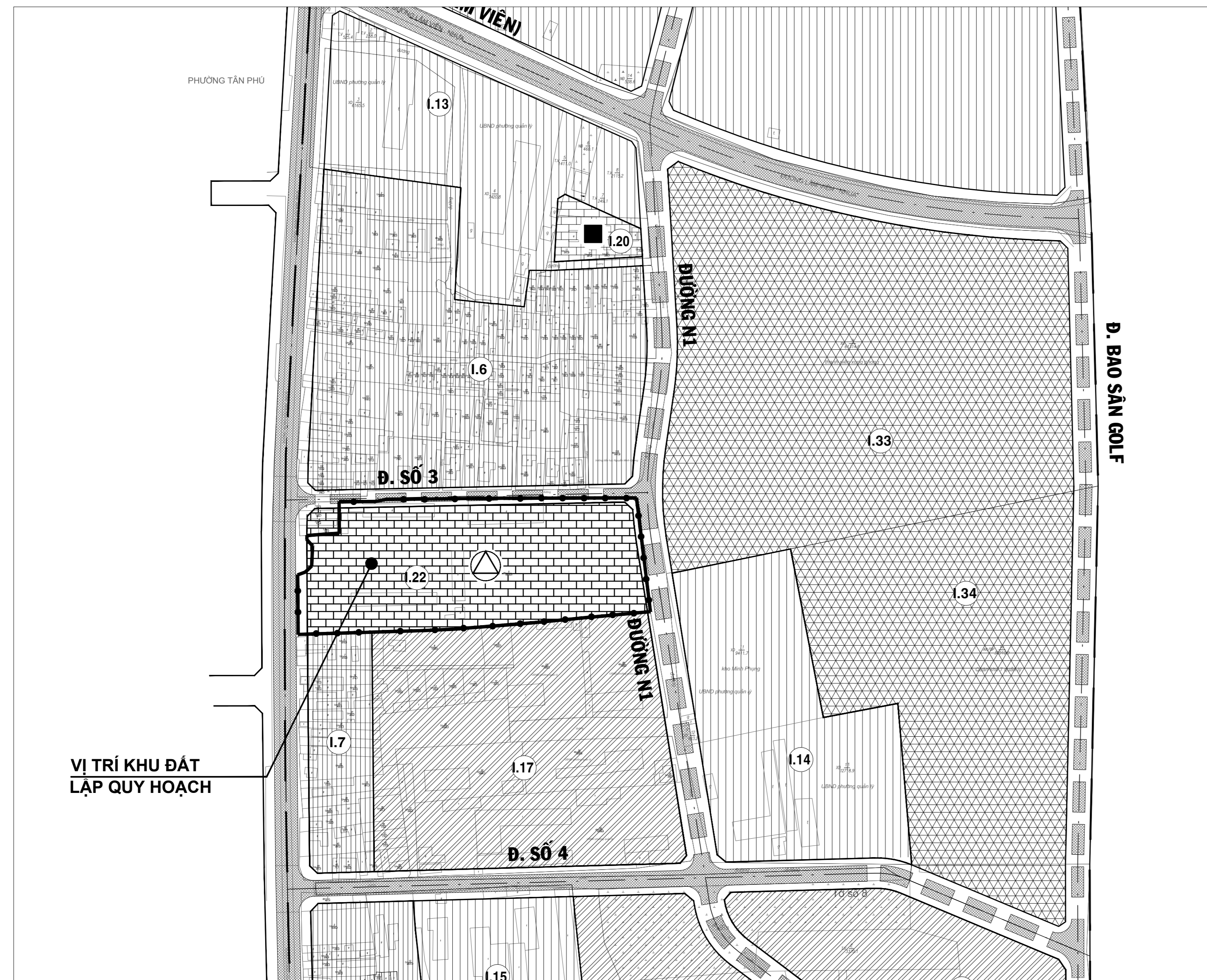
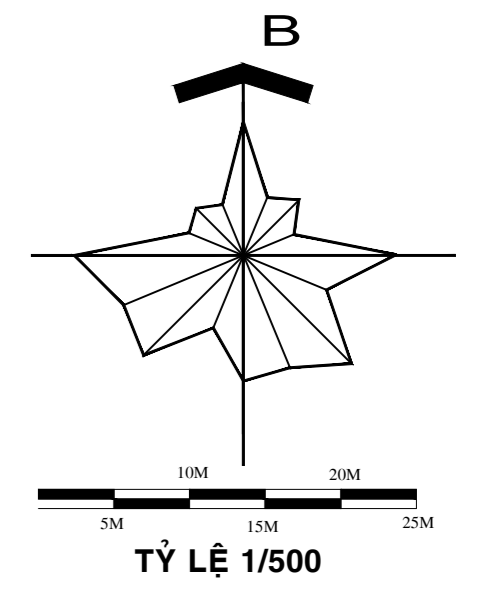
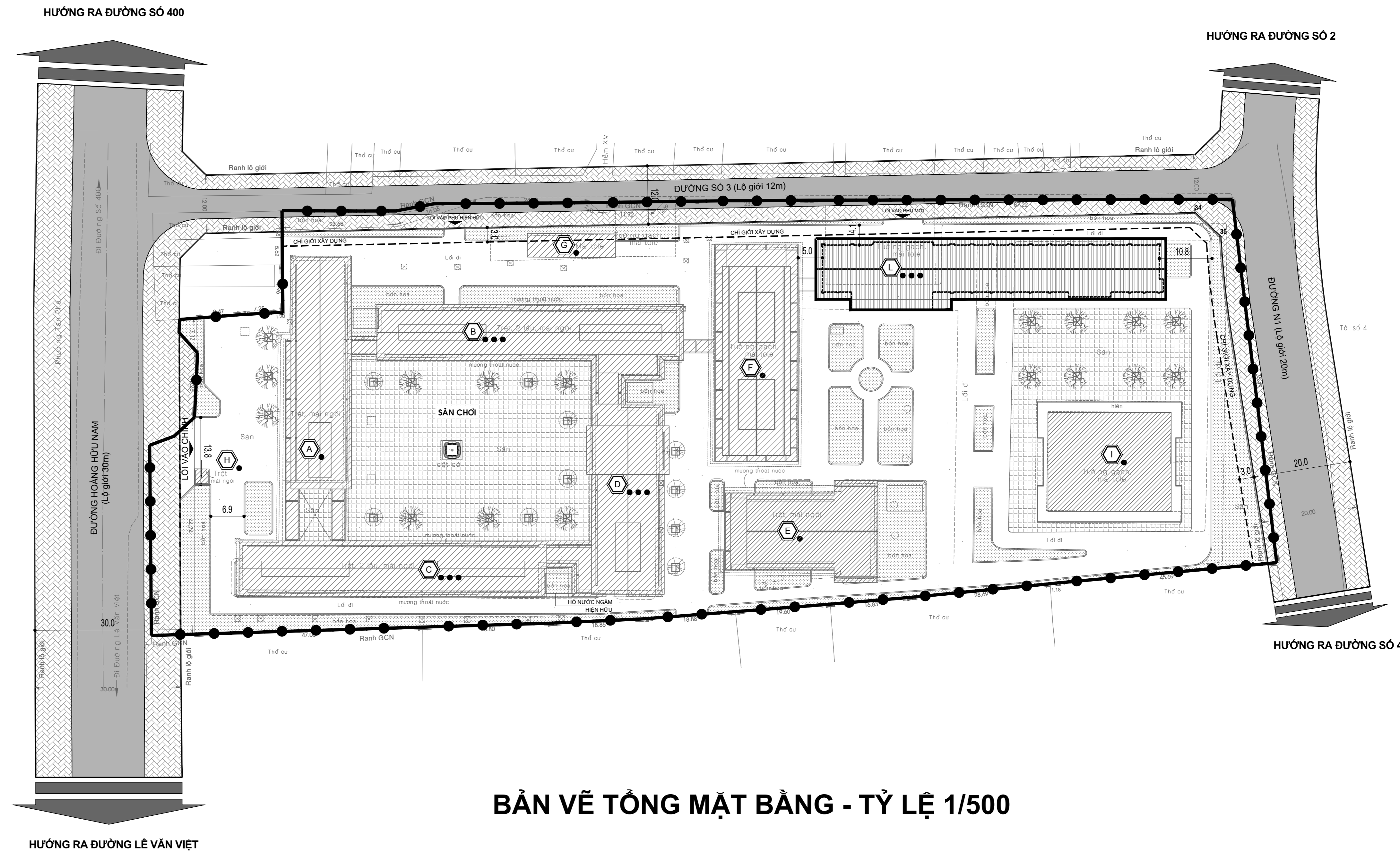


THÀNH PHỐ HỒ CHÍ MINH - THÀNH PHỐ THỦ ĐỨC - PHƯỜNG LONG THẠNH MỸ
ĐỒ ÁN QUY HOẠCH CHI TIẾT RÚT GỌN TỶ LỆ 1/500
XÂY MỚI 10 PHÒNG HỌC TRƯỜNG TIỂU HỌC NGUYỄN MINH QUANG
SƠ ĐỒ VỊ TRÍ, PHẠM VI RANH GIỚI KHU ĐẤT & BẢN VẼ TỔNG MẶT BẰNG,
PHƯƠNG ÁN KIẾN TRÚC CÔNG TRÌNH



SƠ ĐỒ VỊ TRÍ, PHẠM VI RANH GIỚI KHU ĐẤT - TỶ LỆ 1/2.000

(Thể hiện trên nền bản đồ quy hoạch sử dụng đất của đồ án quy hoạch phân khu tỷ lệ 1/2000 chính trang khu dân cư phía Đông đường Hoàng Hữu Nam, phường Long Thạnh Mỹ, Quận 9 đã được UBND TP. Hồ Chí Minh phê duyệt tại QĐ số 4802/QĐ-UBND ngày 04/9/2013)



BẢN VẼ TỔNG MẶT BẰNG - TỶ LỆ 1/500

KÝ HIỆU

[Hatched pattern]	CÔNG TRÌNH XÂY MỚI
[Dotted pattern]	CÔNG TRÌNH HIỆN TRẠNG
[Cross-hatched pattern]	CÂY XANH - THẨM CÔ
[Diagonal lines]	SÂN TRƯỜNG
[Stippled pattern]	GIAO THÔNG - BÃI XE - VỊNH ĐÁU XE
[Thick dashed line]	RANH QUY HOẠCH
[Thin dashed line]	CHỈ GIỚI XÂY DỰNG
[Dotted line]	TẦNG CAO CÔNG TRÌNH

CHÚ THÍCH CÔNG TRÌNH KIẾN TRÚC

CÔNG TRÌNH HIỆN TRẠNG	
(A)	KHOA HÀNH CHÍNH
(B)	KHOA PHÒNG HỌC
(C)	KHOA PHÒNG HỌC
(D)	KHOA PHỤC VỤ HỌC TẬP
(E)	KHOA NHÀ ĐA NĂNG
(F)	KHOA NHÀ ĂN
(G)	BÃI XE GIÁO VIÊN
(H)	NHÀ BẢO VỆ
(I)	KHOA LUYỆN TẬP TDTT
CÔNG TRÌNH XÂY DỰNG MỚI	
(J)	XÂY MỚI 10 PHÒNG HỌC

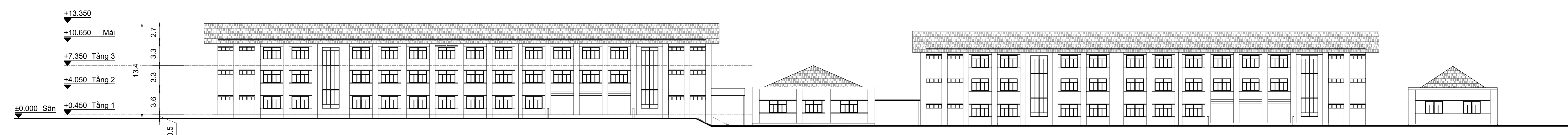
CÁC CHỈ TIÊU SỬ DỤNG ĐẤT
(TÍNH TRÊN DIỆN TÍCH ĐẤT XÂY DỰNG TRƯỜNG HỌC)

- MẬT ĐỘ XÂY DỰNG TỐI ĐA: 40%
- TẦNG CAO XÂY DỰNG TỐI ĐA: 4 TẦNG
- HỆ SỐ SỬ DỤNG ĐẤT ĐẤT TỐI ĐA: 1,6 LẦN
- CHỈ GIỚI XÂY DỰNG:
 - + SO VỚI RANH LỘ GIỚI ĐƯỜNG SỐ 3: ≥3,0M (CÔNG TRÌNH CHÍNH)
 - + SO VỚI RANH LỘ GIỚI ĐƯỜNG N1: ≥3,0M (CÔNG TRÌNH CHÍNH)

BẢNG CƠ CẤU SỬ DỤNG ĐẤT

STT	LOẠI ĐẤT	DIỆN TÍCH (m ²)	TỶ LỆ (%)
I	ĐẤT XÂY DỰNG TRƯỜNG HỌC	16.938,6	93,0
1	ĐẤT XÂY DỰNG CÔNG TRÌNH	5.020,1	27,6
	+ CÔNG TRÌNH HIỆN TRẠNG	4.329,9	
	+ XÂY MỚI 10 PHÒNG HỌC	690,2	
2	ĐẤT CÂY XANH, SÂN BÃI	6.056,3	33,3
3	ĐẤT GIAO THÔNG, BÃI XE, VỊNH ĐÁU XE	5.862,2	32,1
II	ĐẤT GIAO THÔNG ĐỐI NGOẠI	1.267,8	7,0
	TỔNG CỘNG	18.206,4	100

CƠ QUAN PHÊ DUYỆT: ỦY BAN NHÂN DÂN THÀNH PHỐ THỦ ĐỨC		CHỦ TỊCH
KÊM THEO QUYẾT ĐỊNH SỐ: .../QH-KP/NGÀY: .../THÁNG .../NĂM 2024		HOÀNG TÙNG
CƠ QUAN THAM DÍNH: PHÒNG QUY HOẠCH - XÂY DỰNG THÀNH PHỐ THỦ ĐỨC		PHÓ TRƯỞNG PHÒNG
KÊM THEO TỜ TRÌNH SỐ 2071/QĐ-UBND NGÀY 01/THÁNG 01/NĂM 2024		NGUYỄN NAM HẢI
CƠ QUAN TỐ CHỨC LẬP QUY HOẠCH: BAN QUẢN LÝ DỰ ÁN ĐẦU TƯ XÂY DỰNG KHU VỰC TP. THỦ ĐỨC		PHÓ GIÁM ĐỐC
KÊM THEO TỜ TRÌNH SỐ 2307/TT-QĐ-UBND NGÀY 03/THÁNG 03/NĂM 2024		TỰ QUỐC THƯỜNG
CÔNG TRÌNH - ĐÁI BIỆM: ĐỒ ÁN QUY HOẠCH CHI TIẾT RÚT GỌN TỶ LỆ 1/500		
XÂY MỚI 10 PHÒNG HỌC TRƯỜNG TIỂU HỌC NGUYỄN MINH QUANG		
PHƯỜNG LONG THẠNH MỸ, THÀNH PHỐ THỦ ĐỨC		
TÊN BẢN VẼ:		
SƠ ĐỒ VỊ TRÍ, PHẠM VI RANH GIỚI KHU ĐẤT & BẢN VẼ TỔNG MẶT BẰNG, PHƯƠNG ÁN KIẾN TRÚC CÔNG TRÌNH		
BẢN VẼ: QH - 01	GHÉP: A0	TỶ LỆ: 1/500
THIẾT KẾ: KS. NGUYỄN THÀNH LUÂN		NGÀY: 10/2024
CHỦ TRÌ: THS.KTS. HUYỀN NGUYỄN TÚ NHÌ		
CHỦ NHIỆM: THS.KTS. NGÔ THANH QUYÊN		
TRƯỞNG PHÒNG: THS.KTS. HUYỀN NGUYỄN TÚ NHÌ		
QL. KỸ THUẬT: KTS. MAI VĂN HÒA		
GIÁM ĐỐC:		
THS.KTS. TRƯƠNG VĂN TRƯỜNG		
HIỆN KIỆN TRÚC QUỐC GIA PHÂN VIỆN KIẾN TRÚC MIỀN NAM ĐIA CHỈ: 14 KỶ ĐỒNG - PHƯỜNG 9 - QUẬN 3 - TP. HỒ CHÍ MINH ĐT: 08 3028 1401 - FAX: 08 3802 2387		



MẶT ĐỨNG NHÌN TỪ ĐƯỜNG SỐ 3 - TỶ LỆ 1/200